

MČ Praha 5 - Výbor majetku_vysvětlení dotazů /pracovní text/

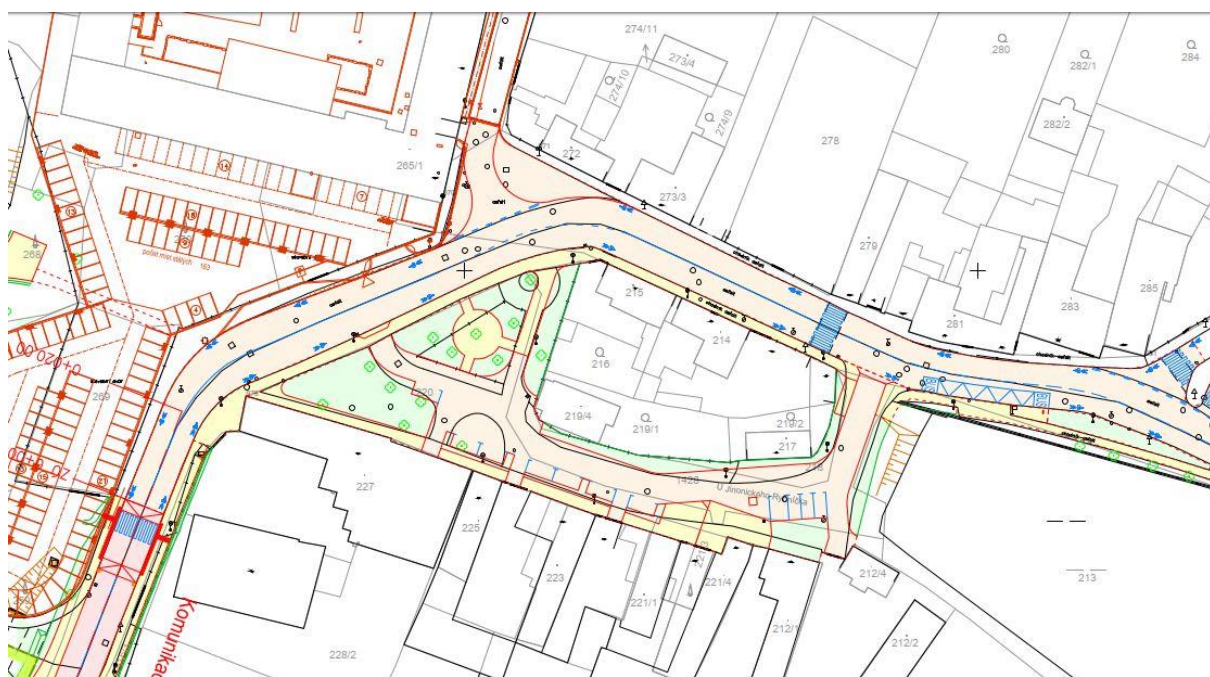
1. Okolí ZŠ Tyršova - Chodníky přímo kolem školy jsou vedeny jako trvalé (místy dočasné) zábory. Stejně tak jsou dotčeny pozemky, kde se uvažuje o komunitním centru. Jde zejména o parc. č. 764/227, 764/271, 764/225 a 764/226.







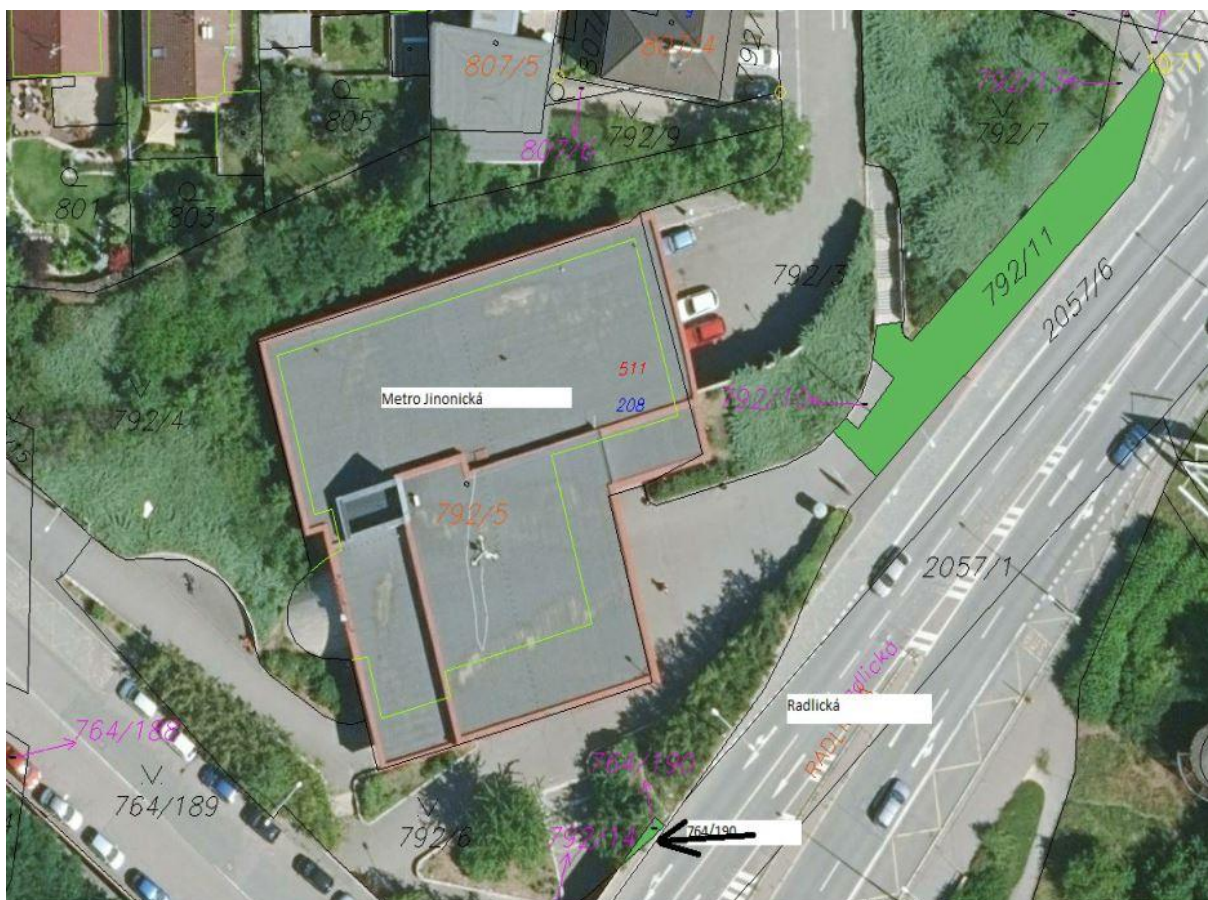
2. Dočasný zábor parc. č. 220 (opět k.ú. Jinonice) – park se vzrostlými stromy/dětské hřiště naproti zámku. Proč?

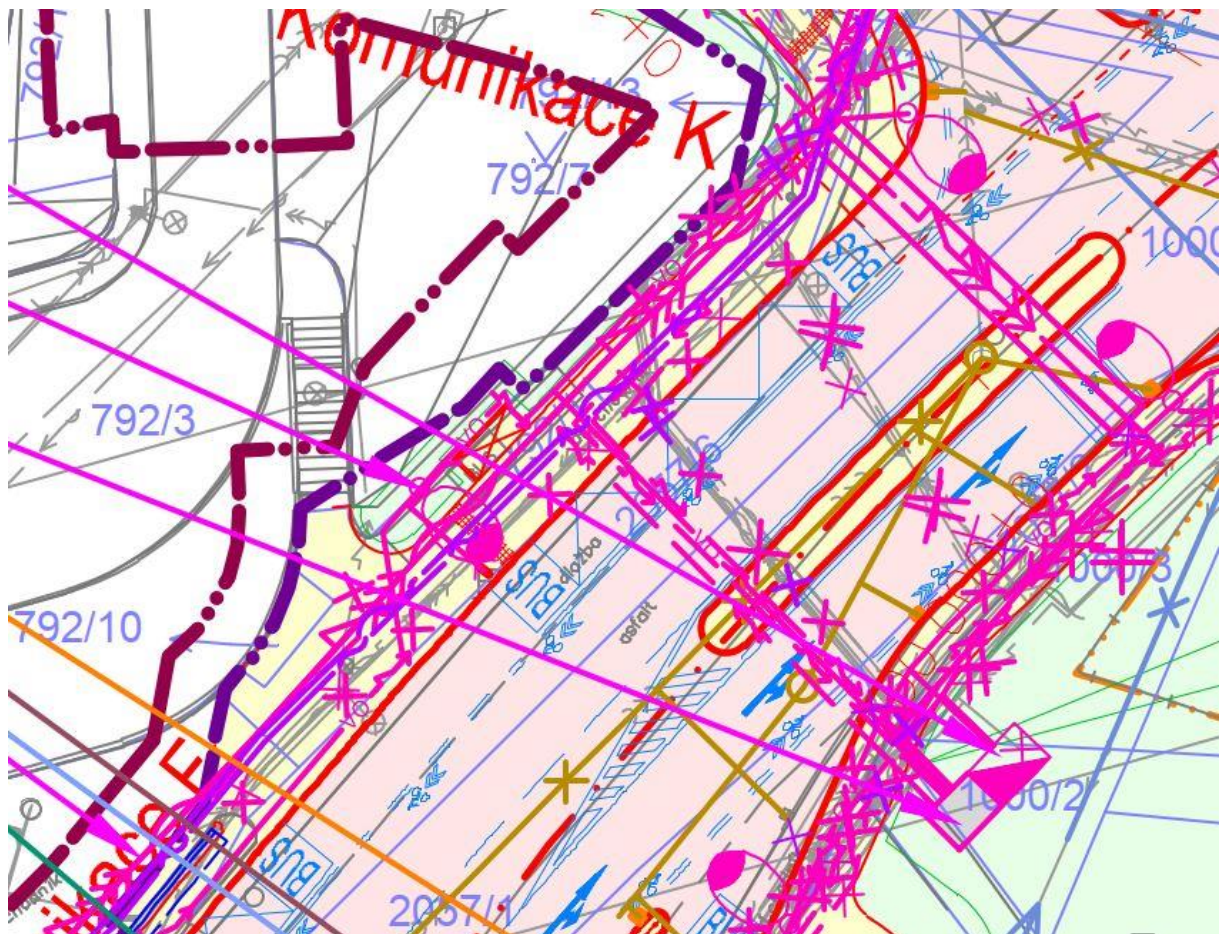
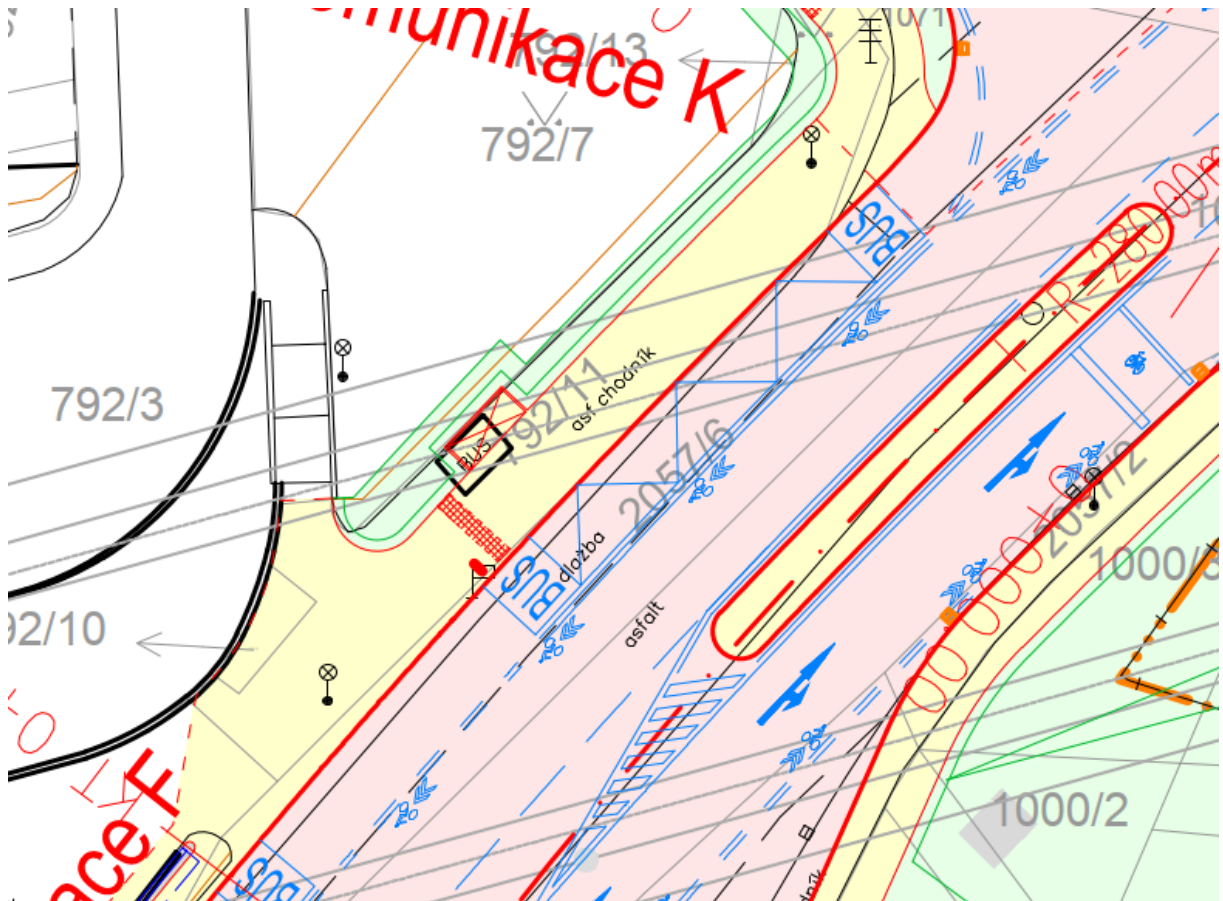


Stavební objekt 1502 – obnova komunikací

Tato skupina objektů není přímo vyvolána výstavbou RR, ani nejsou nutné pro její zprovoznění. Jejich realizace však přispěje k příznivějšímu přijetí výstavby RR obyvateli území, které bude zasaženo přímo stavbou, či objížděnými trasami po dobu výstavby. Objekty řeší rekonstrukce vozovek a komunikací (rozsah úprav je uvažován minimálně jako výměna obrusné a ložné vrstvy, přesný rozsah bude stanoven na základě stavebně technického průzkumu po ukončení stavby),

3. Má se zabrat též chodník od metra Jinonice do Waltrovky (764/190 a 792/11), kde je dost pěší provoz (kanceláře atd.) – je to nutné?





Několik názorných obrázků (výřezy z dokumentace) jsou návodem k vysvětlení nezbytnosti záborů. Ve fázi DÚR nejsou k dispozici podrobnější přílohy. Navazující dokumentace (pro stavební řízení) bude obsahovat i souvislosti prováděcí, návrh dopravních opatření i rozpracovaný projekt organizace výstavby, který bude s dotčenými účastníky projednán. Vzhledem k rozsahu stavby nutno očekávat, že při stavbě dojde k jistým omezením. Vždy však budou řešena náhradním (dočasným provizorním) opatřením, aby podmínky obsluhy objektů i pohyb pěších byly dodrženy v bezpečném režimu.

V Praze dne 24.7.2023

Ing. Aleš Merta
manažer projektu
PUDIS a.s.